

うまきた通信はじめました!

うまきた通信

【Feb.2018】

# うまきた通信

# Vol.1

木更津道の駅うまきたの里の生産者さん・イベント・新商品・レシピ等を発信してまいります!

## 生産者さん紹介!

今の時期は  
小松菜・ほうれん草を  
入荷して頂いております



びーずファーム  
吉田さん

収穫した野菜が商品になる加工場。  
お気に入りのジャズが流れています。  
美しい野菜にジャズ。とっても素敵な空間でした。



吉田さんに仕事について答えて頂きました。  
農業はとってもクリエイティブ。  
成長・天候を常に先読みして、栽培しています。  
そして、栽培した野菜を楽しんで買い物  
して下さる姿・美味しく食べて下さる姿  
にやりがい・喜びを感じます!

緑が深く、葉が肉厚。  
栄養をしっかり蓄え、  
美味しい証拠です。



築地直送行商販売

## イベント情報!

### 二代目丸勘さんがきます!

2/18(日) 9:00~15:00 予定

### 二代目丸勘

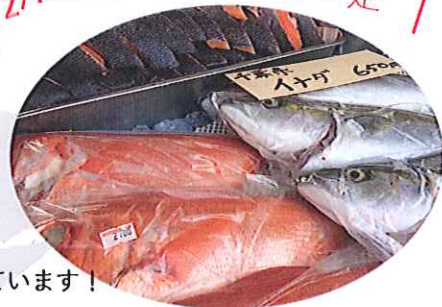
専用の行商用  
車両にて主に  
築地の鮮魚を  
販売しております。  
11月、12月とすでに  
2回来て頂いております。



前回の様子

### こだわり

旬のもの。  
鮮度の良いもの。  
そして、自分の目で確かめ、  
自信の持てる鮮魚を販売しています!



### 入荷予定

マグロ、当日の旬・鮮度の良い魚。  
当日、入荷状況を木更津道の駅 Facebook・Twitterにて発信致します!

## 新商品紹介!

### ●夢農場ぶるっパイ

夢農場  
鈴木さん



木更津の  
生産者さん

「フルーツ街道夢農場」さん  
とのコラボ商品ができました!  
たっぷりの夢農場さん  
自家製ブルーベリージャム、  
クリームチーズが相性抜群!  
1つつ丁寧に手作りしています!



## 駅長より!

皆様こんにちは!  
いつもご来店頂きまして、  
ありがとうございます!  
今回、うまきた通信を  
発行させて頂きました。  
イベント・生産者様・新商品  
レシピ等々を発信して  
いければと思います。  
スタッフ一同、地域に愛される  
店舗を目指してまいります。  
今度とも宜しくお願ひ致します!

