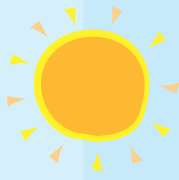




道の駅木更津

うまいたの里



ブルーベリーの里木更津
ブルーベリー
摘みに行こう2018
オープニングセレモニー

7月
14日(土)

馬の駅長さんも
やってくる!

千葉・木更津には
美味しい海の幸がいっぱい!

道の駅木更津 うまいたの里は
食の振興・地域活性化の一環
として、地場産の農産物だけ
でなく地場産の海産物も
応援してまいります。
千葉県・日本のお魚を
地場産の野菜と
一緒に召し上がれ!

さかなまつり



【主催】魚宴 木更津さかな祭実行委員会
【共催】道の駅木更津 うまいたの里、日本魚食党、木更津魚市場、二代目丸勤
【後援】木更津市
【協賛】窪田味噌醤油、田中醤油、宮醤油、中川海苔店

開催日

2018.7/14(土) → 16(月) 祝

※各日9:00~17:00

場所

道の駅木更津 うまいたの里 (JR久留里線 下郡駅下車徒歩8分)

※鉄道・高速バスなど公共交通機関もご利用ください。

お魚のつかみ取り
500円割引券

有効期限
2018年
7月14日(土)~
16日(月)

※本券1枚で一人様分の
参加費を500円割引いたします。
※ご使用は1回限りとなります。

※写真はお魚つかみ取りイメージです。ホンビノス貝は水槽で行います。

たくさん
取ってね!

制限時間内
取り放題!!!

木更津産ホンビノス貝と
お魚のつかみ取り

お魚つかみ取り

- 参加費:お一人様3,000円(割引券をお持ちの方は2,500円)
- 受付時間:9:00より受付開始
- 参加定員:各日先着80名様(小学生以下のお子様を対象です。)
- わたりの下処理承ります。所定の場所にお持ちください。3枚おろしは有料となります。

ホンビノス貝つかみ取り

- 参加費:お一人様500円
- 受付時間:9:00より受付開始
- 参加定員:各日先着20名様

共通 ■お持ち帰り用の氷と簡易クーラーボックス(有料)をご用意いたします。

ハマグリの似た、千葉県を代表する水産物のひとつ。そのまま浜焼きにしても、おひたしや酒蒸し等の和食、クラムチャウダー・パスタ等に入れてもおいしい貝です。

充実の海鮮グルメ

地元生産者さんが作った木更津産炊き立てのお米に、木更津漁港と築地から直送した魚介を自分で選んでのつける海鮮丼! 中川海苔店さんのきざみ海苔と宮醤油さん、田中醤油さん、窪田味噌醤油さんのお醤油をかけて召し上がれ!

オリジナル! 海鮮のつけ丼のお召上がり方

先にご飯をご購入いただき、魚介は全てバラ売りですのでお好きな物をお選びください。



※写真はイメージです。

干物作り体験

- 参加費:アジ3尾で1,000円
- 受付時間:①11:00 ②13:00より受付開始
- 参加定員:各日各回先着10名様



※写真はイメージです。

築地から直送!
木更津漁港

二代目丸勤・日本魚食党 木更津魚市場による 行商鮮魚販売

旬のものを中心に、切り身・干物などの加工品・多彩な海の味わいをご提供!



※写真は一例です。

農産物直売所 海産物と一緒に千葉県産農産物!

※天候により販売数の減少、または中止となる場合がございます。予めご了承ください。※写真はすべてイメージです。

7月14日(土) 限り

7月15日(日) 限り

7月16日(月) 祝 限り

ブルーベリー
(120g、千葉県産)
1パック **400円**
(税込432円)
限定30パック
お一人様1パック限り

フルーツ街道夢農場 鈴木さん

精米コシヒカリ
(2kg、千葉県産)
1袋 **800円**
(税込864円)
限定30袋
お一人様1袋限り

鈴木さん

たまご(MIX)
(6個入、千葉県産)
1パック **150円**
(税込162円)
限定100パック
お一人様1パック限り

鳥海さん

話題の「アローカナの青たまご」と赤たまごの計6個入ミックス!

きゅうり
(3本入、千葉県産)
1袋 **100円**
(税込108円)
限定80袋
お一人様1袋限り

金子さん

おくら
(60g、千葉県産)
1袋 **80円**
(税込87円)
限定20袋
お一人様1袋限り

清水さん

タカミメロン
(千葉県産)
1玉 **500円**~
(税込540円~)
限定20玉
お一人様1玉限り

泉水さん

鳥海さんちの
小玉スイカ
(千葉県産)
1玉 **500円**~
(税込540円~)
限定20玉
お一人様1玉限り

トマト
(3~5個入、千葉県産)
1袋 **150円**
(税込162円)
限定100袋
お一人様1袋限り

早坂さん

ミニトマト
(200g、千葉県産)
1袋 **100円**
(税込108円)
限定50袋
お一人様1袋限り

ピーマン
(250g、千葉県産)
1袋 **80円**
(税込87円)
限定50袋
お一人様1袋限り

柴崎さん

鈴木さんちの
菌床しいたけ
(200g、千葉県産)
1袋 **280円**
(税込303円)
限定50袋
お一人様1袋限り

鈴木さんちの
キャベツ
(千葉県産)
1玉 **98円**
(税込106円)
限定50玉
お一人様1玉限り

じゃがいも(男爵)
(450g、千葉県産)
1袋 **100円**
(税込108円)
限定100袋
お一人様1袋限り

池田さん

16の蔵元、合計80種類以上の醤油が勢ぞろい!

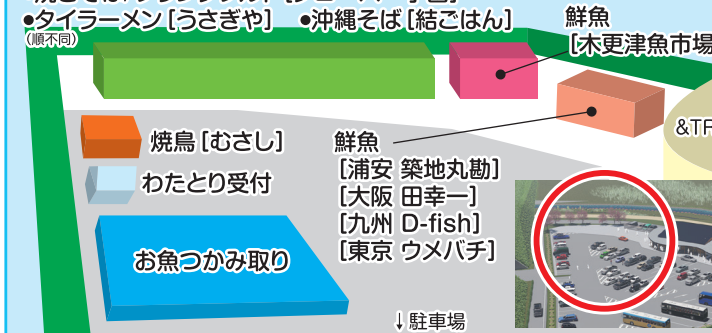


千葉の醤油を集めた醤油蔵をご利用(価格300円)。利き醤油も体験いただけます。

イベント期間中は、16の蔵元の中から田中醤油さんの「房総ぶっかけ醤油」、窪田味噌醤油さんの「だししょうゆ」、宮醤油さんの「さしみしょうゆ」を井にかけてお召し上がりいただけます。



会場のご案内



高速バスがはやくて便利! 東京・横浜方面からでも楽々アクセス!

今年5月から土・日に実証運行を開始した高速バスを使えば「道の駅木更津うまいたの里」に簡単にアクセスすることができます。さらに、木更津金田/バスターミナルを経由すれば千葉県外からいらっしゃる方もラクラク! 詳しくは小湊鐵道バスのホームページをご覧ください。

運賃	茂原駅/長南駐車場から	600円
	木更津金田/バスターミナル/三井アウトレットパーク木更津から	400円



道の駅 木更津 うまいたの里

〒292-0205 千葉県木更津市下郡1369番1

TEL 0438-53-7155 FAX 0438-53-7038

HP www.chiba-kisarazu.com/ 営業時間 午前9:00~午後5:00

木更津東I.Cすぐ 年中無休 駐車場完備 臨時駐車場もご利用ください。

交通のご案内

東京湾アクアライン利用 海ほたるから 30分

圏央道利用 アクアライン 木更津市街から25分 君津市街から 30分 茂原市街から 40分

館山道利用 千葉市街から 35分

木更津東I.C 降りてすぐ

道の駅 木更津 うまいたの里

木更津東I.C

↑ 旭ヶ浦市 馬更田駅 富栄支店

JR久留里線

三島神社 守公神社

市原市

木更津JCT 小湊川 145 166 湯名 常磐神社

富岡小 君津市

●チラシ有効期限 2018年7月16日(月)祝まで ●広告の商品は豊富にご用意しておりますが、万一売り切れの際はご容赦ください。●諸条件により、表示内容をやむを得ず、また予告なく変更する場合がございます。●商品の写真はイメージ写真も多く含まれており実物と異なる場合がございます。●内容につきましては厳しくチェックしておりますが、万一印刷の不具合、また、誤り等ございました場合はご容赦願います。

※ICカード(PASMO、Suica)がご利用いただけます。※事前にご予約・乗車券の購入は必要ございません。ご乗車のお客様は、ご乗車当日に直接のりばへお越しください。

※時間はあくまで目安です。